

Kvantitativa och kvalitativa metoder

Magnus Hansson
Handelshögskolan

Örebro Universitet



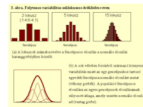
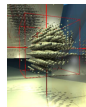
Några tidiga definitioner

Kvalitativa metoder

- Forskningsmetoder där datainsamling, analys och tolkning/resultat av data **inte är meningsfulla att uttrycka i kvantitativa termer.**
- Syftet är inte att generalisera i statistisk mening, snarare att **utforska och generera förståelse.**
- Kvalitativa metoder är lämpliga för användning när forskningen är **fokuserad på faktorer, situationer och förutsättningar** i samhället som inte är numeriskt mätbara, utan kan beskrivas.
- Genom att ta **utgångspunkten i respondenten** och beakta **miljön** från dennes perspektiv ämnar man **skapa en djupare och mer fullständig uppfattning om det fenomen som studeras.**

Kvantitativa metoder

- Forskningsmetoder där insamlade data ofta uttrycks numeriskt i form av tabeller, diagram och figurer.
- Tillämpas oftast då man som forskare studerar en större population och där data är kvantifierbar.
- Syftet är att generalisera och söka förklaringar.



Några karaktäristiska som kännetecknar kvalitativ och kvantitativ forskning

Kvalitativ forskning

- Induktiv – Generera teori.
- Primärt tolkande men kan också vara funktionalistisk
- Socialt konstruerad verklighet (verkligheten är konstruerad av individer i samklang och interaktion, genom tankar, handlingar och förändring).

Kvantitativ forskning

- Deduktiv – Utveckla teori
- Objektivistisk, baserad på de grundläggande tankarna utifrån naturvetenskapen.
- Positivistisk grundsyn.



$$N_r(\alpha, \beta) = \frac{1}{r} \cos^{2+\alpha}(\beta) \cos^{2+\alpha}(\beta)$$

$$N_r(\alpha, \beta) = \frac{1}{r} \cos^{2+\alpha}(\beta) \sin^{2+\alpha}(\beta)$$

$$N_r(\alpha, \beta) = \frac{1}{r} \sin^{2+\alpha}(\beta)$$



3

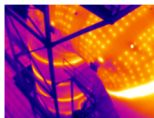
Några karaktäristiska som kännetecknar kvalitativ och kvantitativ forskning

Kvalitativ forskning

- Ord och text
- Respondentens/deltagarnas uppfattning.
- Närhet (till studieobjektet)
- Generera teori
- Processorienterad
- Löst strukturerad (Låg struktureringsgrad).
- Kontextuell förståelse
- Rik och omfattande data
- Mikroperspektiv (begränsat antal aspekter som beaktas).
- Meningsskapande/meningsfullhet
- Naturlig miljö/setting

Kvantitativ forskning

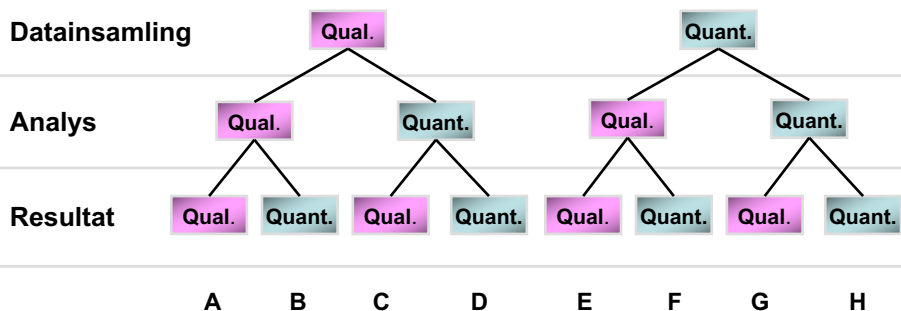
- Tal, numeriska
- Forskarens uppfattning
- Distans
- Testa teori
- Statistiska metoder för analys
- Strukturerad (Hög struktureringsgrad).
- Generaliseringar
- Hård och reliabla data
- Makroperspektiv (Trender och relationer)
- Experimentell och/eller kontrollerade miljöer



4

Kvantitativ och/eller kvalitativ

- **Kvantitativ (Quant.):** Tal, nummer, frekvenser och kausala relationer (modeller).
- **Kvalitativ (Qual.):** Konceptualiseringar och förståelse (tolkningar)



5

Kritik mot kvalitativa metoder

- Kvalitativa metoder är ofta allt för subjektiva
 - Den subjektiva uppfattningen hos forskaren avgör i hög utsträckning valen som görs under forskningsprocessen.
 - Nära relationer till respondenter/beforskade objekt/subjekt
- Svårighet att replikera kvalitativ forskning
 - Forskaren som en subjektiv aktör och insamlare av data och information, likväl tolkare.
 - Den unika situationen, förutsättningar i miljö.
 - Till viss del tidsberoende.
 - E.g. Diskussion om trovärdighet och pålitlighet.
- Problemet med generaliseringar
 - Kan inte generaliseras till andra populationer (i statistik mening).
 - Kan dock vara generaliserbar i form av analytisk generaliserbarhet.
- Bristande transparens.
 - Ofta allt för begränsade beskrivningar av hur studien var genomförd (e.g. urval och analys).



aAaA - **A**
eEeE - **E**
gGgG - **G**



Är kvantitativa och kvalitativa metoder kompatibla?

Nej

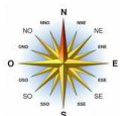
På filosofisk nivå:

- Metoderna representerar olika ontologiska och epistemologiska utgångspunkter (e.g. den subjektiva – objektiva dimensionen).
- Förståelse för mänskliga aktörers sätt att tänka, deras tankar, kognitiva processer och handlingar är en subjektiv verklighet.

Ja

På filosofisk nivå:

- Förklaringar utan förståelse är tom kunskap.
- Förståelse utan förklaringar är blind kunskap.
- Kunskap handlar både om förklaringar och förståelse, vilket torde innebära att kvalitativa och kvantitativa metoder är komplementära.



7

Är kvantitativa och kvalitativa metoder kompatibla? (forts.)

Nej

På filosofisk nivå:

- ??

Ja

På filosofisk nivå:

- Grundmässigt finns det ingen given koppling/interrelation mellan metoder och grundläggande antaganden.
- Praktiskt sätt, metoder används oberoende av grundläggande antaganden.
- Det kan vara relevant att kombinera metoder i syfte att få fram bättre resultat, e.g., i syfte att stärka resultaten och fånga olika och fler aspekter.



8

Principiella vägar för hur man kan kombinera kvantitativa och kvalitativa metoder

- **Multipla metoder:**

- **Multimetoder:**

- Olika kvalitativa metoder i kvalitativ forskning

- ELLER**

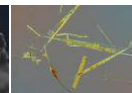
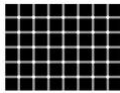
- Olika kvantitativa metoder i kvantitativ forskning

- **Mixade metoder:**

- Både kvalitativa och kvantitativa metoder för datainsamling och analys kan tillämpas.

- MEN**

- Datainsamling och analys gör separat för respektive metod. (Mixed method).
 - Kvalitativa och kvantitativa metoder är mixade – kvalitativ data kan kvantifieras och kvantitativ data kan konverteras till kvalitativ data (mixed model)



9

Principiella vägar för hur man kan kombinera kvantitativa och kvalitativa metoder (forts.)

- **Triangulering**

- För att bekräfta/stödja resultat – en kvantitativ undersökning i syfte att söka stöd till resultat till/från en kvalitativ undersökning, eller vice versa.

- **Support/hjälp**

- Kvalitativ undersökning som stöd/hjälp till en kvantitativ undersökning (e.g.):

- Generera hypoteser
 - Bidrag med stöd för att generera frågor till en enkätundersökning.
 - Förbättra tolkningarna av identifierade (kausala) relationer.

- Kvantitativ undersökning som stöd/hjälp till en kvalitativ undersökning (e.g.):

- Urval av respondenter (männliga aktörer, företag, organisationer, etc.).
 - Bidrag med stöd för att skapa en djuplodande fallstudie.

- **Komplement**

- Som komplement för att belysa olika aspekter (e.g.):

- En kvalitativ undersökning i syfte att fånga mänskliga aktörers olika uppfattningar eller sätt att tänka (i olika situationer).
 - En kvantitativ undersökning som är fokuserad på att identifiera vilka specifika (forskningsrelaterade) problem/frågor som kan vara/är av intresse.



10